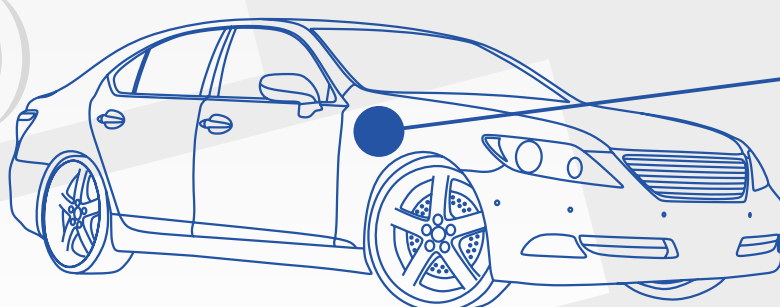
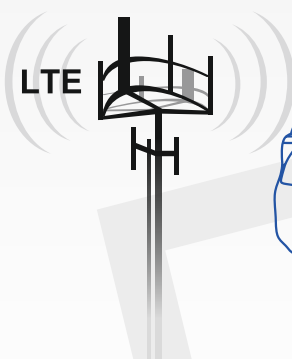




# RUT850

RUT850 компактный беспроводной LTE маршрутизатор. Маршрутизатор поддерживает новейшие IEEE802.11n и IEEE802.11b/g WLAN стандарты и обеспечивает беспроводной приём и передачу со скоростью до 150 Mbps. LTE достигает до 150 Mbps DL и до 50 Mbps UL.



Будь это длинная семейная поездка, кемпинг или необходимость получить доступ к удалённому офису - RUT850 является идеальным решением. Этот автомобильный маршрутизатор поддерживает высокоскоростной LTE CAT4, который обеспечивает скорость до 150 Mbps. RUT850 предназначен для вашего отдыха или деловых потребностей.

RUT850 с лёгкостью обеспечит подключение нескольких устройств, просмотр фильмов, видео потоков или подключение к оборудованию для удалённого видео наблюдения. Благодаря поддержке новейших IEEE802.11n и IEEE802.11b / g WLAN стандартов, вы можете быть уверены, что LTE потенциал может быть полностью реализован: нет никаких помех между LTE и WiFi.



RUT850 может быть использован как в легковом транспорте, автобусах, грузовиках, так и в тяжёлом транспорте, которые используют 24В питание. Это возможно благодаря широкому диапазону входного напряжения (7-30 VDC) и защите от скачков напряжения – нет необходимости в дополнительной защите от перенапряжения. Разъём питания имеет возможность подключить контакт зажигания на цифровой вход, с помощью чего контролируется статус спящего режима маршрутизатора.

Несколько нажатий в вашем смартфоне предоставят доступ к интернету за несколько минут. Так вы сможете управлять и следить за маршрутизатором без физического подключения к нему.



Возможно удалённое управление маршрутизаторами. Используя полностью централизованную систему удалённого управления Телтоники вы будете иметь доступ, контроль и мониторинг всех ваших маршрутизаторов с помощью одной платформы. Эта система поможет принять более эффективные решения при установке оборудования и открыть новые возможности использования.

## АППАРАТНОЕ ОБЕСПЕЧЕНИЕ

- LTE
- WiFi
- 7-30 VDC
- Внутренняя WiFi антенна
- Вход для зажигания
- Выдвижной слот SIM-карты

## ПРОГРАММНОЕ ОБЕСПЕЧЕНИЕ

- Динамический DNS
- Периодическая перезагрузка
- SMS контроль / SMS-шлюз
- Мобильный по требованию
- Точка доступа(Hotspot)
- Мобильный контроль квот
- Резервное копирование WAN
- NTP
- Ping Перезагрузка
- Веб-фильтр
- Режим сна

## LTE

FDD 2100(B1)/1800(B3)/850(B5)/2600(B7)/900(B8)/800(B20) МГц

TDD 2600(B38)/2300(B40)/2500(B40) МГц

Скорость скачивания данных до 150/130 Мбит/с FDD/TDD

Скорость отправки данных до 50/35 Мбит/с FDD/TDD

## UMTS

2100(B1)/850(B5)/900(B8) МГц

Режим DC-HSPA+: Mbps скорость скачивания 42 Мбит/с

Режим DC-HSPA+: скорость отправки 5.76 Мбит/с

Режим UMTS: 384 кбит/с DL, 384 кбит/с UL

RX многообразная антенна

## GSM/GPRS/EDGE

1800(B3)/900(B8) МГц

Класс мощности 4 (33 дБм ±2дБ) для GSM 850/ МГц

Класс мощности 1 (30 дБм ±2дБ) для GSM 1800/1900 МГц

Класс мощности E2 (27 дБм ±3дБ) для EDGE 850/900 МГц

Класс мощности E2 (26 дБм +3/-4дБ) для EDGE 1800/1900 МГц

GPRS: 85.6 кбит/с DL, 85.6 кбит/с UL

EDGE: 236.8 кбит/с DL, 236.8 кбит/с UL

## ЭЛЕКТРИЧЕСКИЕ, МЕХАНИЧЕСКИЕ ХАРАКТЕРИСТИКИ И ВЛИЯНИЕ ОКРУЖАЮЩЕЙ СРЕДЫ

Размеры (Д x Ш x В) (131мм x 79мм x 17мм)

Вес 107 гр

Диапазон входного напряжения 7- 30 В постоянного тока

Защита от перенапряжения до 60 В постоянного тока, постоянного действия

Потребляемая мощность <5 Ват

Рабочая температура от -40 ° С до 75 ° С

Температура хранения от -45 ° С до 80 ° С

Допустимая влажность при эксплуатации от 10% до 90% без конденсации

Допустимая влажность при хранении от 5% до 95% без конденсации

## WIFI

Стандарты IEEE 802.11b/g/n

Режимы AP и STA

64/128-bit WEP, WPA, WPA2, WPA&WPA2 Методы шифрования

2.401 – 2.495GHz WiFi Диапазон частот

20 дБм максимальная мощность WiFi TX

Режим скрытия SSID и управление доступом на основе MAC-адреса

