

Терминал BGS5T



4 диапазона 2G
GPRS Class 12



Встроенная
Java платформа



Простая
установка
(монтаж)



FOTA



USB 2.0
High Speed



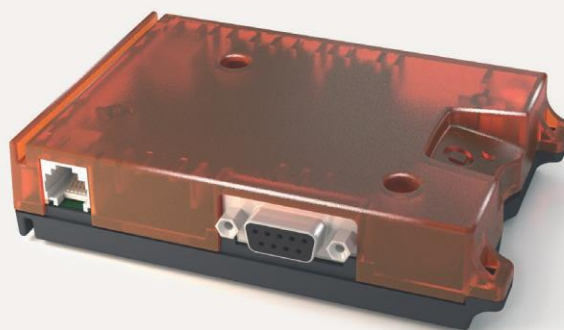
Расширенный
температурный
диапазон



Встроенный
TCP/IP стек



RLS мониторинг
(Jamming
Detection)



ТЕРМИНАЛ

Cinterion® BGS5T

2G Smart M2M шлюз с Java™

Cinterion® BGS5T терминал 2G Smart M2M шлюз с Java

Новая серия 2G SMART терминалов Cinterion® от Gemalto воплощает простоту на совершенно новом уровне. Используя следующее поколение продукции Gemalto со встроенной Java® машиной, решения быстрого внедрения (plug&play) с возможностью работы в 4х GPRS диапазонах (2G) обеспечивают беспроводную защищённую TCP/IP связь по всему миру. Терминалы применяются в системах удалённого считывания показаний счётчиков, удалённой диспетчеризации (мониторинга), в логистике, системах безопасности и др.

BGS5T выполнен со стандартными промышленными интерфейсами такими, как: USB или RS-232; в компактном

корпусе со встроенным держателем SIM-карты и беспрецедентным количеством вариантов креплений, являясь для начинающих M2M разработчиков и исполнителей гибким высокоэффективным решением для быстрого внедрения.

К дополнительным опциям относятся встроенный MIM-держатель (card reader) и платформа Sensor-Logic для отображения полученных с терминалов, данных и уменьшения сложности интеграции и итоговой стоимости системы. Как и вся продукция Cinterion, 2G SMART терминалы поставляются с полным разрешением FTA и сертифицированы крупнейшими сетевыми операторами.

Plug&Play с различными вариантами монтажа



Plug & Play

Терминал BGS5T - это простое и надёжное plug&play устройство связи, позволяющее новым исполнителям быстро подключать терминалы в своих решениях (промышленные применения), используя беспроводную технологию. С очень простой интеграцией в системы с минимальными усилиями терминалы являются высокоэффективным скорым решением.

Java™

Java способствует легкой и простой разработке приложений благодаря широкому выбору инструментов, повторному использованию высокоуровневого кода, простому обслуживанию, надёжной концепции защиты приложений и данных, возможности отладки приложений в модуле, многопоточности приложений и мультиапплетности (одновременному запуску нескольких приложений).

Различные варианты монтажа

Миниатюрный терминал в прочном пластиковом корпусе может применяться фактически в любых сферах, обеспечивая защищённую 24-7 связь/передачу данных (24 ч в сутки, 7 раз в неделю - он-лайн). Для быстрой установки на объекте предусмотрено несколько вариантов креплений:

- > на DIN-рейку
- > на C-рейку
- > с помощью винтов
- > с помощью кабельных стяжек

Поддержка Gemalto M2M включает:

- > Предоставление консультационных услуг по оборудованию и ПО
- > Возможность расширенной радиочастотной проверки
- > Проведение предварительных тестов на получение лицензий GCF/PTCRB
- > Регулярное проведение обучающих семинаров



Инженеры на местах, компетентная служба технической поддержки, специально сформированная команда R&D специалистов и современный центр разработки – все это отличает нашу передовую поддержку клиентов.

Технические характеристики Cinterion® BGS5T

ОСНОВНЫЕ ХАРАКТЕРИСТИКИ

- > 4 GSM диапазона 850, 900, 1800 и 1900 МГц 3GPP Release 6
- > GPRS multi-slot Class 12
- > GSM phase 2/2+
- > Выходная мощность
 - Class 4 (2 Вт) GSM 850, 900
 - Class 1 (1 Вт) GSM 1800, 1900
- > SIM Application Toolkit, class 3
- > Управление с помощью стандартных и дополнительных AT-команд (Hayes, TS 27.007 и 27.005)
- > TCP/IP стек, доступный с помощью AT команд, режим прозрачной передачи (TCP)
- > Защищённые соединения
- > TCP/UDP сервер/клиент, DNS, Ping, FTP клиент, HTTP клиент
- > Напряжение питания: 8 – 30 В
- > Размеры: 115 x 86 x 26 мм (с разъёмами)
- > Вес: ~ 130 г
- > Рабочая температура: -30 ... +65 °C

СПЕЦИФИКАЦИИ

- > GPRS Class 12
 - DL/UL: макс. 85.6 кбит/с
 - Mobile Station Class B
- > CSD передача данных, 9.6 кбит/с, V.110, non-transparent (непрозрачный режим)
- > USSD
- > SMS текст и PDU режим

СПЕЦИАЛЬНЫЕ ФУНКЦИИ

- > USB интерфейс, работа в мульти режиме, совместим с Linux/Mac
- > Обновление встроенного ПО через USB и последовательный интерфейс
- > Часы реального времени с функцией будильника
- > Мультиплексор в соответствии с 3GPP TS 27.010
- > RLS мониторинг (Jamming detection)
- > Возможность сканирования сотовых сетей (GSM)
- > Программируемый аппаратный watchdog
- > Различные способы крепления
- > FOTA - обновление программного обеспечения терминала через GSM (свободно распространяемое ПО, конфигурируемое для возможности обновления)
- > Встроенный SIM-слот, как опция MIM

ОТКРЫТАЯ JAVA ПЛАТФОРМА

- > Java™ ME 3.2
- > Защищенная передача данных HTTPS/SSL
- > Многопоточность и мультиапплетность (одновременный запуск нескольких приложений)
- > 5 МБ RAM (ОЗУ) и 10 МБ Flash файловая система

ИНТЕРФЕЙСЫ

- > Антенный разъём SMA (f) (для GSM/WCDMA антенны)
- > 20 контактный разъём (Weidmüller) GPIO, питание, I²C
- > Mini SIM, 1,8 В и 3,0 В
- > Встроенный дополнительный слот для SIM/MIM-карты как опция
- > 2 светодиодных индикатора (статус работы терминала)
- > 4-пр. высокоскор. последовательный интерфейс ASC1
- > Интерфейс USB (B) 2.0 HS
- > Интерфейс питания (6-конт. Western jack)
- > Интерфейс RS-232 (V.24 / V.28), до 920 кбит/с, автоопределение скорости (D-sub 9-конт. (f) розетка)

ДРАЙВЕР

- > USB, MUX драйвер для Microsoft® Windows XP™, Vista™ и 7™
- > RIL, USB драйвер для Microsoft® Windows Embedded Handheld™ >= 6.x
- > MUX драйвер для Microsoft® Windows XP™, Vista™ и 7™

РАЗРЕШЕНИЯ

- > R&TTE, GCF, CE, FCC*, PTCRB*, IC*, UL
- > другие региональные разрешения и сертификаты сетевых операторов *
- > WEEE, EuP, RoHS и REACH

Более подробная информация
m2m.gemalto.com, www.facebook.com/gemalto или @gemaltom2m в twitter.

Информация, представленная в данной брошюре, содержит только общие описания и характеристики, которые в случае фактического использования не всегда применяются, как описано, или могут измениться в результате дальнейшего развития продуктов. Предоставление соответствующих характеристик в обязательном порядке, только если специально оговорено в условиях контракта. Все наименования могут быть товарными знаками или наименованиями Gemalto M2M GmbH или компаний-поставщиков, использование которых третьими сторонами для собственных целей может нарушать права владельцев. Oracle и Java – зарегистрированные торговые марки Oracle и/или партнеров Oracle. Остальные торговые марки принадлежат их владельцам. ARM9 – зарегистрированная торговая марка ARM Limited.

Gemalto M2M GmbH
ул. Санкт-Мартин, 60
81541 Мюнхен
Германия



➔ M2M.GEMALTO.COM

gemalto
security to be free



ООО «ЕвроМобайл» - официальный дистрибьютор CINTERION в России и странах СНГ

ЕвроМобайл Россия
Санкт-Петербург, пр. Энгельса, д.71, оф.313
Тел. +7 812 331-75-76
8 800 555 75 76
<http://euromobile.ru>
info@euroml.ru

ЕвроМобайл Украина
г. Запорожье, пл. Инженерная, д.1
Тел./факс: +380 (61) 213-41-77
<http://euromobile.com.ua>
info@euroml.com.ua

ЕвроМобайл Беларусь
<http://euromobile.by>
info@euromobile.by