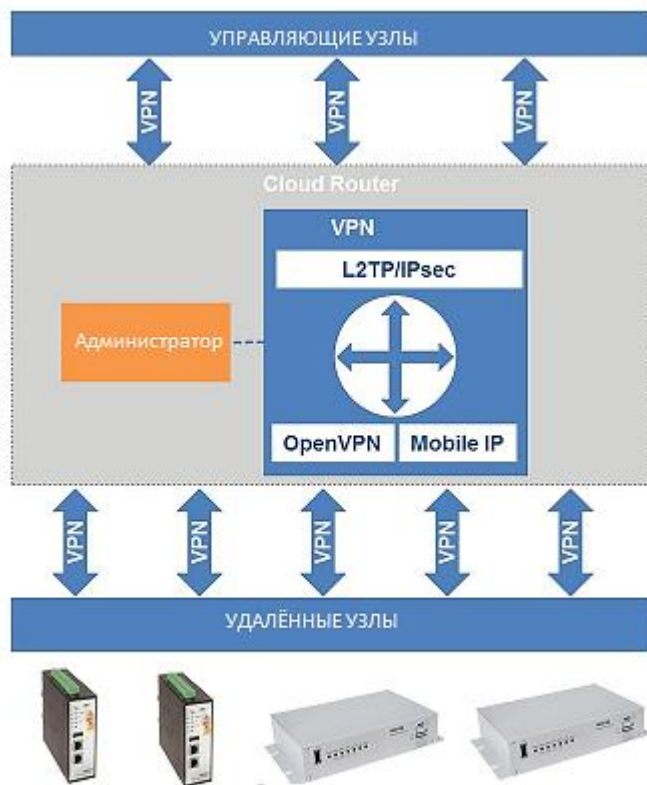


# NetModule Cloud Router

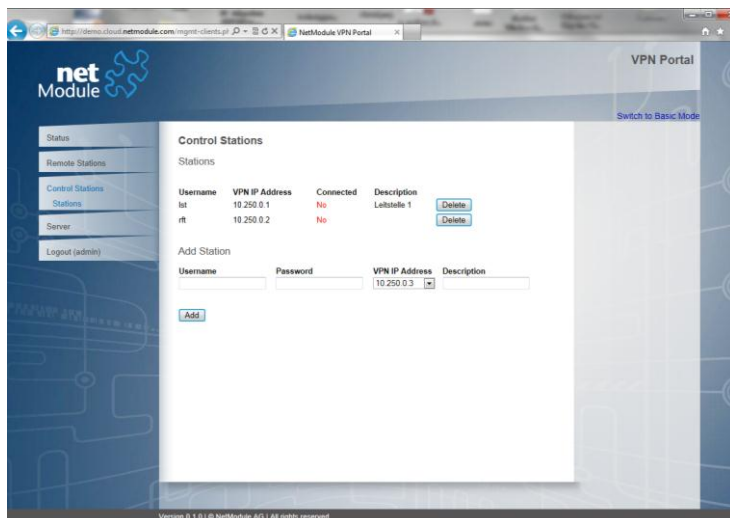
Виртуальный VPN роутер с Веб управлением (Linux)



Cloud router выступает «прослойкой» между управляющими узлами (центрами) и роутерами NetModule. Cloud router является программным пакетом Debian Linux.

Мы часто сталкиваемся с проблемой, когда удалённые узлы недоступны. Создание туннеля с удаленной стороны предоставляет обратный доступ к оборудованию (роутерам). Центральным звеном (рис.) является концентратор, на который заводятся все VPN туннели и через который проходит трафик к управляющим станциям.

Роутеры NetModule с настройками по умолчанию подключаются к Cloud Router и далее совместно к соответствующим VPN. В основном поддерживаются 2 режима: 1-к-1 NAT и сети с маршрутизацией. Удалённые NAT сети имеют преимущество: устройства на каждой удалённой стороне могут иметь одинаковую конфигурацию. Это позволяет избежать перенастройки устройств при их перемещении или замещении.



## Применение

- Защищённая M2M передача данных
- Удаленный доступ и управление
- Кластеризация устройства
- Безопасные частные сети

## Удалённое подключение (VPN) (управление)

Операционные системы:

- Windows XP/7/8
- Android
- iOS
- Linux

## Опции

Данное программное обеспечение может быть установлено и работать с:

- Debian/GNU Linux native
- virtual Debian/GNU Linux сервер
- VirtualBox
- KVM guest
- LXC контейнером
- Amazon Elastic Compute Cloud (Amazon EC2)
- Hetzner vServer
- и другими

## Характеристики

GUI	Веб-конфигуратор позволяет легко настроить cloud router.
Операционная система	ПО разработано под ОС Linux и было протестировано на Debian GNU/Linux 7.1 (Wheezy).
Сеть	Настройка WAN Поддержка статической маршрутизации.
OpenVPN	Один OpenVPN сервер на 250 удалённых станций. OpenVPN может использоваться вместо Mobile IP. Тем не менее, OpenVPN не сохраняет сеанс в роуминге.
L2TP/IPsec	Один L2TP/IPsec сервер на 100 сетевых узлов. С тех пор как L2TP/IPsec поддерживается ОС Windows, Linux, Android и iOS, это самый простой способ подключить пользователей (ПК, ноутбуки, смартфоны), которым необходим удалённый доступ к устройствам.
Mobile IP	Один mobile ip home агент на 250 узлов. Mobile IP предоставляет лучшие возможности для «бесшовного» роуминга удалённых устройств и быстрого подключения. Mobile IP не поддерживает шифрование данных.
Хостинг	Необходим Linux root server или виртуальный сервер. В случае использования виртуального сервера должна использоваться полная виртуализация (KVM, VirtualBox или др.), которая позволяет запускать немодифицированную гостевую систему. Например, OpenVPN требует tun/tap интерфейсы. Было протестировано на Hetzner vServer.
Установка	ПО доступно как Debian-пакет и может устанавливаться с Debian packet manager.



ООО «ЕвроМобайл» - официальный дистрибьютор NetModule AG в России и странах СНГ

**ЕвроМобайл Россия**

Санкт-Петербург, пр. Энгельса, д.71, оф.313  
Тел. +7 812 331-75-76  
8 800 555 75 76  
<http://euromobile.ru>  
[info@euroml.ru](mailto:info@euroml.ru)

**ЕвроМобайл Украина**

г. Запорожье, ул. 40 лет Советской Украины, д.13  
Тел./факс: +380 (61) 213-41-77  
+380 (68) 453-40-42  
+380 (68) 860-53-90  
<http://euromobile.com.ua>  
[info@euroml.com.ua](mailto:info@euroml.com.ua)

**ЕвроМобайл Беларусь**

г. Минск, ул. Лобанка, д. 79, к.304а  
тел./факс +375 (17) 391-08-98  
<http://euromobile.by>  
[info@euromobile.by](mailto:info@euromobile.by)