

**Потребление тока
менее 1 мА
в новом
CANCrocodile A++**

CANCrocodile используется в системе мониторинга транспорта для безопасного получения данных из информационных шин автомобиля T-CAN и M-CAN.

- ✓ Считывание сигналов из информационной шины CAN j1939 без нарушения изоляции проводов.
- ✓ Защита электроники автомобиля от активных запросов терминала.
- ✓ Сохранение гарантии на транспортное средство.



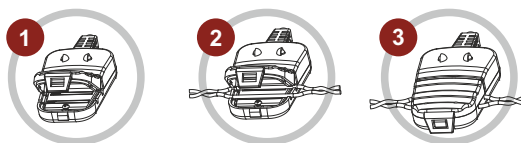
Питание от бортовой сети
12/24 В. Дополнительные источники питания не нужны.

Провода по автомобильным стандартам
устойчивы к изломам и температурным колебаниям.

Надежное крепление проводов CAN H и CAN L
Провода вставляются в пазы корпуса и фиксируются эластичным прижимом.

Легкая установка без использования инструментов.

1. Открыть корпус CANCrocodile.
2. Уложить провода CAN H и CAN L вдоль линий на электронной плате.
3. Защелкнуть корпус и подключить считыватель к терминалу и питанию.



Обозначения:

CAN **U12/24 L0.7 CS**

U – номинальное напряжение питания:

12/24 – 12/24 В, базовое исполнение
12/24 A++ – 12/24 В, ток потребления в режиме ожидания 1/0,5 мА
5 – 5В

L – длина соединительного кабеля:

0.7 – 0,7 м, базовое исполнение
2 – 2,0 м

C – конец соединительного кабеля:

S – разъем, базовое исполнение
W – провода с оголенными концами
C – провода с обжатыми контактами



бесплатный телефон для РФ 8 800 500 95 89
телефон +375 17 240 39 73
Telegram/ Viber/ WhatsApp +375 44 792 67 58
e-mail: sales@technoton.by
www.technoton.by

