

## Mise à jour firmware via le câble USB

FMxxxx fonctionnalités sont toujours améliorées, de nouvelles versions de firmware sont développées. Version actuelle du firmware du module peut être récupérée à partir du configurateur.

Connectez FMxxxx au PC avec le câble USB. Lancez "Firmware Updater", sélectionnez le port COM auquel l'appareil est connecté, cliquez sur „Connect” après que les champs de 'IMEI et du firmware sont remplis, commencez la mise à jour. Dispositif besoin de temps pour envoyer IMEI et version du micrologiciel, il ne faut pas avoir peur si IMEI ne sera pas affiché immédiatement, déconnectez et après la pause de 1-2 minutes essayez de le connecter à nouveau. Processus de mise à jour peut prendre plusieurs minutes.

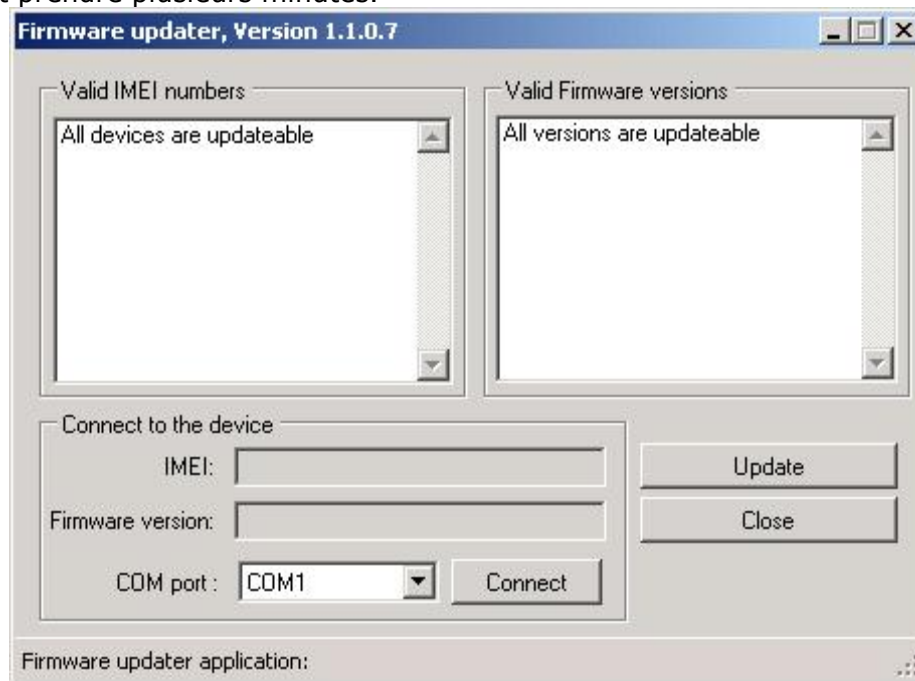


Figure 1

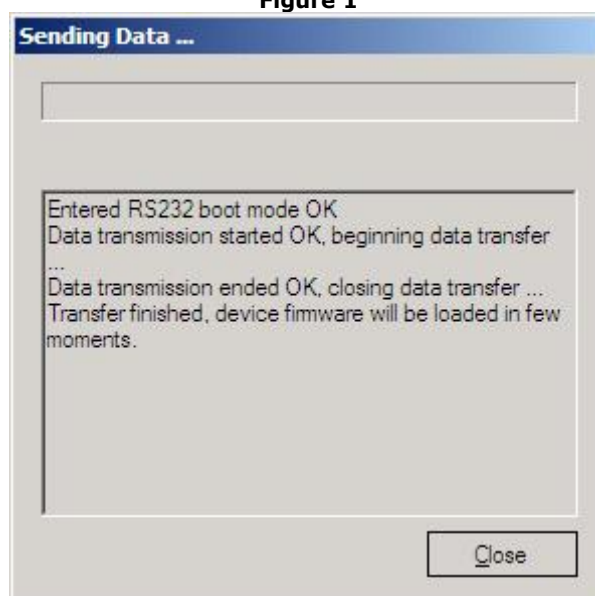


Figure 2

Lorsqu'un tableau comme dans la figure 2 s'aperçoit, cela signifie que le firmware est flashé à FMxxxx avec succès. Vous pouvez maintenant fermer la fenêtre de mise à jour et commencer à utiliser votre appareil FMxxxx.